

# UCL 420x330 41W

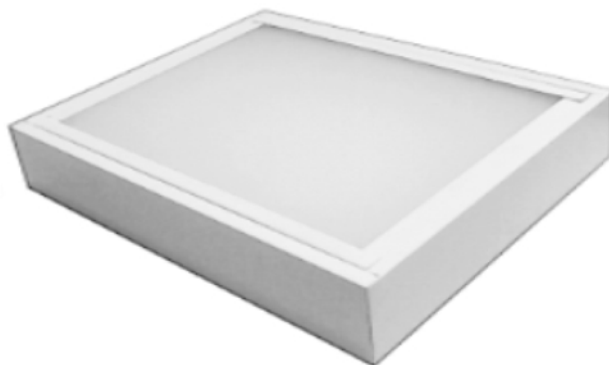
## PŘISAZENÉ KANCELÁŘSKÉ SVÍTIDLO



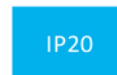
## NL-P4-420x330-41W-xx-z

### CHARAKTERISTIKA VÝROBKU

Model-typ	NL-P4-420x330-41W-xx-z
Napájecí napětí	220 V - 240 V
Celkový příkon svítidla	41 W
Napájecí zdroj	OSRAM OT FIT 55/220-240/1A0 CS L
Frekvence	50–60 Hz
Účinnost (PF)	0,95
Typ diod	AS-5630WxA2-C2C065-0101-YCx-LTH
Počet LED	128ks
Úhel vyzařování	120°
Rozměry	420 mm × 330 mm × 75 mm
Hmotnost	2,3 kg
Krytí	IP20
Teplota provozní (tc)	-20° C – +68° C
Teplota okolí (ta)	-20° C – +45° C
Životnost LED (L70)	80 000 h
Index podání barev	Ra>80
Barva svítidla	bílá



VYROBENO V ČR



### POUŽITÍ A PŘEDNOSTI SVÍTIDLA

Přisazená svítidla UCL jsou vhodná pro montáž do dílen či skladů s nízkými stropy, ale i do kanceláří a komerčních prostor. Verze DALI umožňuje různé způsoby řízení. Svítidlo lze vybavit nouzovým modulem.

Obj. č.	Kód výrobku	Difuzor / Optika	CCT	Světelný tok svítidla
52143-xx	NL-P4-420x330-41W-xx-m	mléčný	N ... xx ...	6 000 lm
52543-xx	NL-P4-420x330-41W-xx-m-D DALI	mléčný	nouzový modul WD pro 5000K, WN pro 4000K, WW pro 3000K	6 000 lm
52843-xx	NL-P4-420x330-41W-xx-m-N	mléčný	světelný tok svítidla je při 3000K o 10% nižší	6 000 lm
52743-xx	NL-P4-420x330-41W-xx-m-D-N DALI	mléčný		6 000 lm